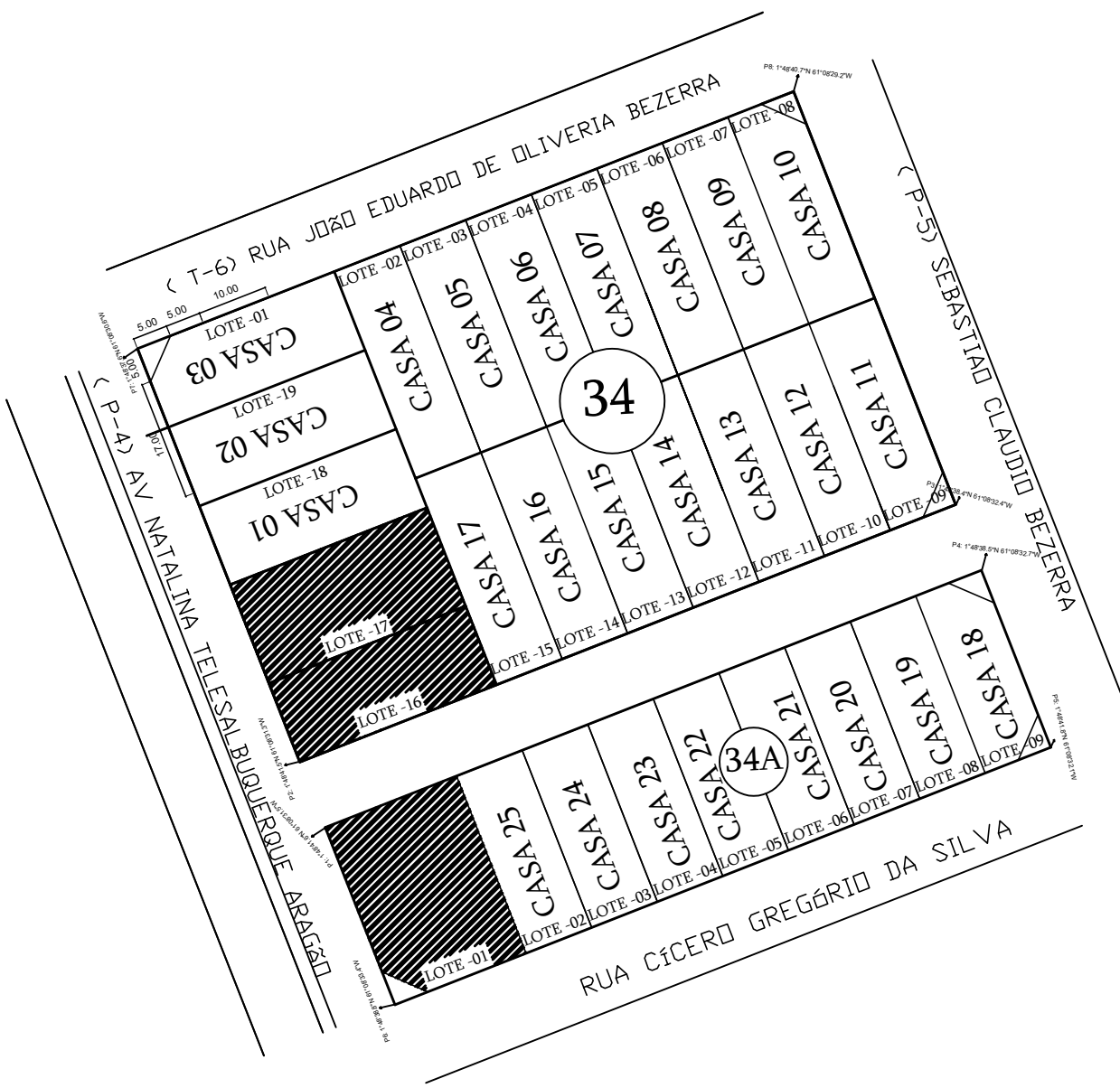


PLANTA DE LOCAÇÃO
ESC: 1/100



PROJETO DE PARCELAMENTO DE SOLO NO MUNICÍPIO DE CARACARAÍ		DATA NOV/2025	ESCALA INDICADA	ARQUIVO ARQ-DWG
PREFEITURA MUNICIPAL DE CARACARAÍ-RR SECRETARIA MUNICIPAL DE OBRAS		PRANCHA PMC-01/01		
AUTOR PROJETO: HAROLDO JOSÉ MUNIZ ENGENHEIRO CIVIL CREA/RR 035-D7				
OBRA	PLANTA DE LOCAÇÃO E SITUAÇÃO	DESENV. SEMOB	DESENHO APS	VISTO SEMOB